

СВИДЕТЕЛЬСТВО О ПРИЕМКЕ. ЗАКАЗ №

Мебель соответствует ГОСТ 16371-2014 и признана годной к эксплуатации.

Дата выпуска изделия _____

Дата реализации _____

Штамп ОТК

РЕКОМЕНДАЦИИ ПО УХОДУ ЗА МЕБЕЛЬЮ И ЕЕ ЭКСПЛУАТАЦИИ.

Мебель должна эксплуатироваться или храниться в сухих и теплых помещениях с температурой воздуха не ниже +5С и относительной влажности воздуха от 45 до 70 %.

Мебель необходимо устанавливать на расстоянии от нагревательных приборов так, чтобы температура нагрева элементов мебели не превышала +40*С .

Необходимо предохранять поверхность изделия от механических повреждений. Допускается протирать поверхность сухой или влажной салфеткой без применения химических веществ.

ГАРАНТИЙНЫЙ ТАЛОН

Предприятие-изготовитель гарантирует соответствие мебели требованиям технического регламента ТР ТС 025/2012 "О безопасности мебельной продукции" при соблюдении условий транспортировки, хранения, сборки и эксплуатации.

Гарантийный срок мебели 24 месяца со дня продажи мебели через торговую сеть.

Срок службы изделия 5 лет.

За механические повреждения, возникшие при транспортировке, сборке-установке или хранении, предприятие-изготовитель ответственности не несёт.

В случае обнаружения недостатка комплектующих элементов следует обращаться в магазин, где была приобретена мебель.

Претензии по комплектности принимаются с предъявлением инструкции по сборке и гарантийным талоном (копия).

Все гарантийные работы производятся только при предъявлении настоящего гарантийного талона.

Талон сохранять в течение гарантийного срока.

С условиями гарантийного обслуживания ознакомлен

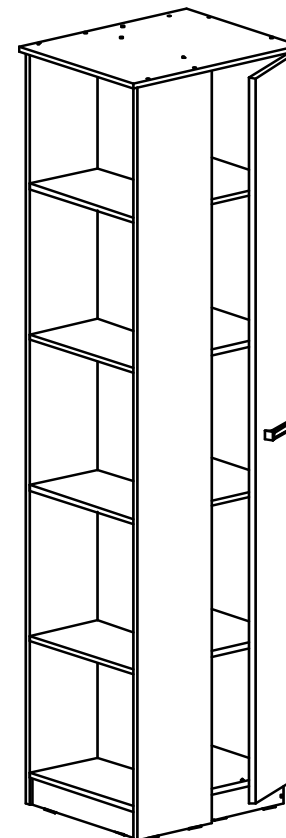
(подпись покупателя)

ООО «СИЛЬВА»
ИНСТРУКЦИЯ ПО СБОРКЕ

Стеллаж 13.93-02
574 x 467 x h2256

УВАЖАЕМЫЙ ПОКУПАТЕЛЬ !

Выбор мебели – серьезная и непростая задача!
С удачным выбором Вас!



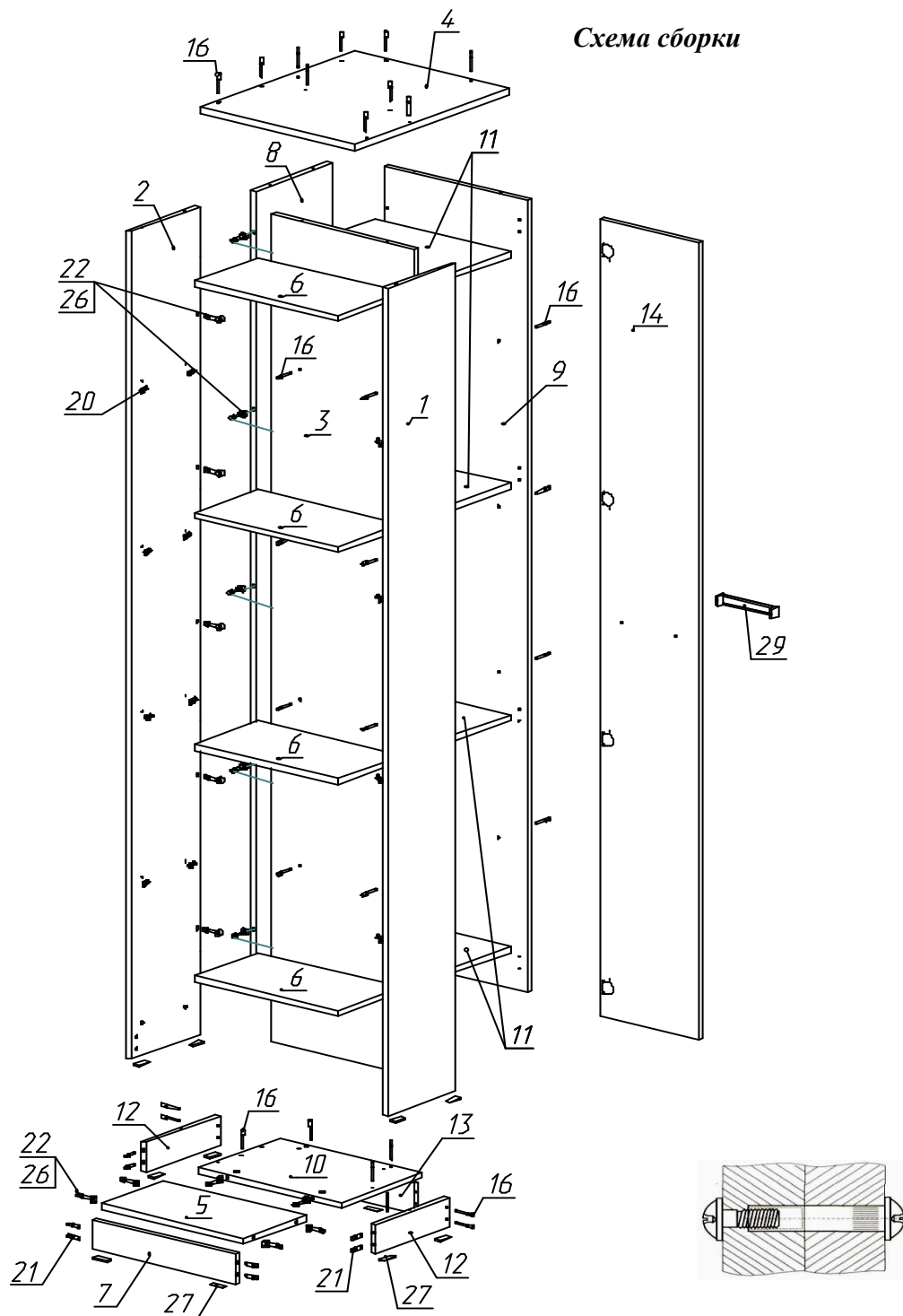
Россия, 607 603 Нижегородская обл., г. Богородск, ул. Чернышевского, 1
тел./ факс: (831-70) 2-47-66 , 2-47-55



SILVA

время выбирать надежные

Схема сборки



Комплектовочная ведомость на фурнитуру

Поз.	Наименование	Кол.	Рисунок
16	Евровинт 7x50	43	
17	Заглушка для евровинта	43	
18	Заглушка эксцентрика	21	
19	Ключ для евровинта	1	
20	Полкодержатель фиксирующий	16	
21	Шкант 8x30	8	
22	Шток эксцентрика одинарный	21	
23	Шуруп 3x16	28	
24	Шуруп 4x16	16	
25	Шуруп 5x30	2	
26	Эксцентрик	21	
27	Наконечник	14	
28	Петля Накладная 90	4	
29	Ручка RL(05) 10 00 L=160мм	1	
30	Амортизатор	2	
31	Межсекционная стяжка d-5	2	

*** Предприятие - изготовитель оставляет за собой право на замену фурнитуры на аналогичную.

Внимание!!! Стеллаж может собираться, как на левую так и на правую стороны (показан правая сборка, левая-зеркально).

При установке двух шкафов рядом, соединить их межсекционными стяжками поз.31 (предварительно просверлив отверстия Ф 5мм).

Комплектовочная ведомость на детали

ИНСТРУКЦИЯ ПО СБОРКЕ.

Поз.	Наименование	Размеры	Кол.
Пакет 1/2			
3	Ст.вертик.	2240x430	1
4	Крышка	467x574	1
7	Плинтус	430x80	1
9	Ст.вертик.	2144x430	1
10	Ст.гориз.	301x430	1
11	Ст.гориз.	284x406	4
12	Плинтус	272x80	2
13	Плинтус	378x80	1
Пакет 2/2 +фурнитура			
1	Ст.вертик.бок.	2240x253	1
2	Ст.вертик.бок.	2240x253	1
5	Ст.гориз.	430x234	1
6	Ст.гориз.	430x234	4
8	Ст.вертик.	2144x284	1
14	Дверь	2156x296	1

Рис.1 Схема установки наконечников

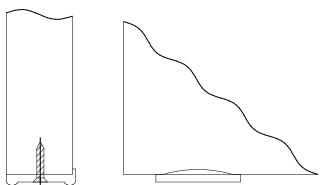


Рис.4 Схема установки эксцентриковой стяжки

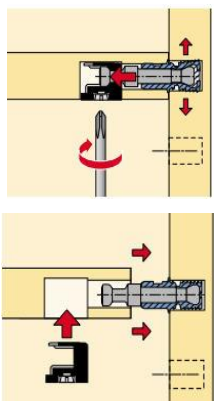


Рис.2 Схема установки евровинта

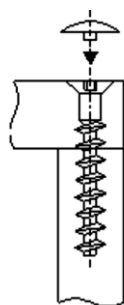


Рис.5 Схема регулировки петли



Рис.3

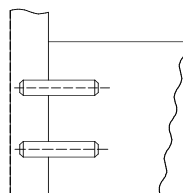
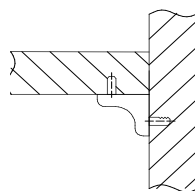


Рис.6



Подготовка к сборке.

1. Перед сборкой изделия необходимо ознакомиться с инструкцией по сборке.
2. Определить расположение деталей в изделии в соответствии со схемой сборки.
3. Подготовить необходимый инструмент для монтажных работ (отвёртка, молоток).
4. Сборку производить на ровном полу, покрытом тканью или чистой бумагой во избежании повреждений поверхностей и загрязнения мебели.

Сборку изделия должны производить не менее двух человек.

Порядок сборки.

1. Установить наконечники поз.27 на торцы ст.верт.поз.1,2 и плинтусов поз.7,12,13 с помощью шурупов 3x16 (см.рис.1)
 2. Собрать цветную секцию: (сборка в горизонтальном положении)
-соединить стенки вертикальные поз.1,2 с плинтусом поз.7 с помощью шкантов поз.21 (см.рис.3) ,
-со стенкой вертикальной поз.3 и стенкой горизонтальной поз.5 с помощью стяжки эксцентриковой пз.22,26 (см. рис.4),
-с крышкой поз.4 с помощью евровинтов поз.16 (предварительно определитесь с какой стороны будет дверь).
 3. Соединить стенку вертик.поз.3,9 со стенками горизонтальными поз.11 с помощью евровинтов поз.16-(см.рис.2).
 4. Закрепить ст.вертикальную поз.8 к стенке вертальной поз.3 с помощью стяжки эксцентриковой поз.22,26-(см.рис.4), к стенке вертикальной поз.9 евровинтами поз.16.
 5. Соединить плинтуса поз.12,13 между собой на евровинтах поз.16, закрепить их к стенке горизонтальной поз.10 на евровинтах поз.16.
 6. Соединить плинтуса поз.12 со стенкой вертикальной поз.3 шкантами поз.21, а стенку горизонтальную поз.10 с помощью эксцентриковой стяжки поз.22,26, закрепить стенку горизонтальную поз.10 к стенкам вертикальным поз.8,9 евровинтами поз.16.
 7. Соединить стенки верикальные поз.8,9 с крышкой поз.4 евровинтами поз.16.
- Поставить стеллаж вертикально.
8. Установить стенки горизонтальные поз.6 на фиксирующих полкодержателях поз.20. (см.рис.6)
 9. Навесить дверь поз.14 на петлях поз.28 с помощью шурупов 4x16. Отрегулировать (см.рис.5)
 10. Закрепить ручку поз.29 шурупами 5x30.
 11. Закрыть евровинты и эксцентрики заглушками поз.17,18.